

## Besucherbergwerk „Bertsch“

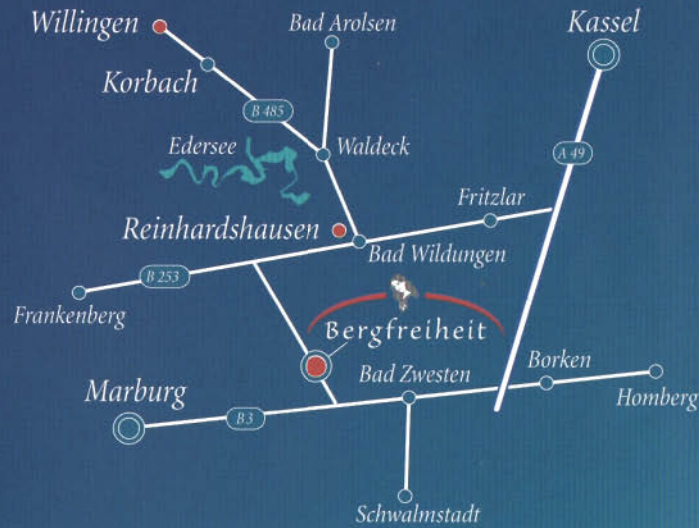


Bei einem Besuch in Bergfreiheit bietet sich die Gelegenheit, einen Blick unter Tage zu werfen. Das Besucherbergwerk „Bertsch“ gibt einen Einblick in den mittelalterlichen Kupfererzbergbau, in dem schon die sieben Zwerge von Schneewittchen geschürft haben sollen.

*Glück auf!*



Kellerwaldachat und Jaspis



### Edelsteinschleiferei Lange Im Urfftal 9

34537 Bad Wildungen-Bergfreiheit,  
Telefon: 05626 - 343, Fax: 05626 - 1223

Das Geschäft ist in der Woche vormittags und nachmittags, am Samstag vormittags geöffnet. Gern begrüßen wir Sie auch in unseren Filialen:

34537 Bad Wildungen-Reinhardshausen  
Am Schützenplatz 2

34508 Willingen, Briloner Str. 13  
Telefon: 05632 - 69847

Die Besichtigung der  
Schleiferei in Bergfreiheit  
ist von Montag bis Freitag  
von 15.00 bis 17.00 Uhr  
möglich. -Eintritt frei-

Auf Ihren Besuch  
freut sich

*Familie Lange*

[www.edelsteinschleiferei-lange.de](http://www.edelsteinschleiferei-lange.de)



# Edelsteinschleiferei Lange

Steinschmuck

Mineralien

Rohsteinhandel

Bergbaubetrieb



# Edelsteinschleiferei Lange

## Bergfreiheit - Edelstein im Kellerwald

Um das Jahr 1250 wurde der Bergbau erstmalig erwähnt und in immer wiederkehrenden Epochen betrieben. Bergfreiheit ist ein alter Bergwerksort, in dem Blei-, Silber-, Kupfer- und Eisenerze abgebaut wurden. Seit 1966 betreibt die Familie Lange in Bergfreiheit eine Edelsteinschleiferei. Heute werden die alten Bergrechte der Familie Lange wieder genutzt.



Amethystruse



Kellerwald-Achat

Turmalinquarz

Lapis Lazuli

versteinerte Algen

Die heimischen Vorkommen, wie z. B. Hämatit, Jaspis und Kellerwald-Achat werden für Schmuckzwecke abgebaut und in der Schleiferei vor Ort zu allerlei schönen Stücken verarbeitet.

Der Besucher kann den Schleifern über die Schulter schauen und bekommt ausführliche Informationen über die Edelsteinbearbeitung. Mehr als 100 verschiedene Rohsteine aus aller Welt werden hier verarbeitet.

Im Verkaufsraum und in der Schleiferei kann man wunderschöne naturbelassene Kristalle, wie auch herrlich geschliffene Schmuckstücke und Sammelsteine betrachten und erwerben.



Rosenquarzleuchte



Baryt



Praseoprase



Vanadinit



Bergkristall



Opal

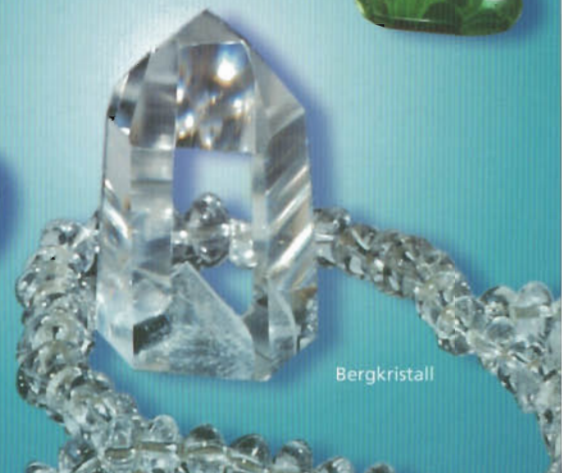
Rhodochrosit



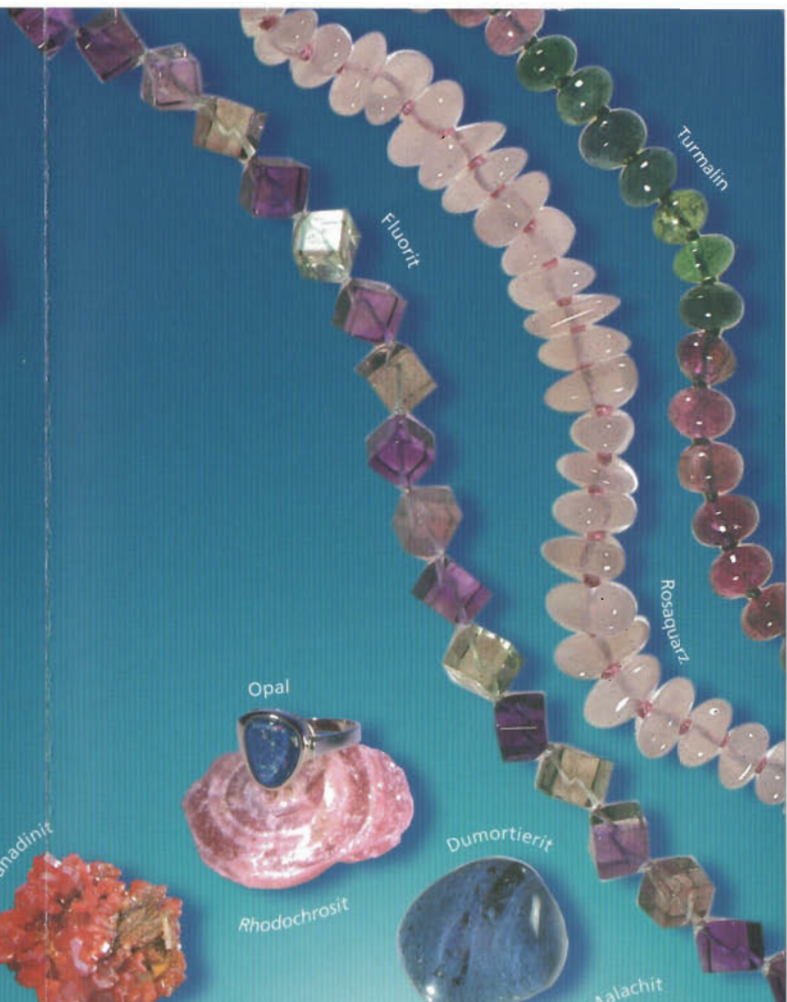
Dumortierit



Malachit



Bergkristall



Fluorit

Ros Quarz

Tourmalin