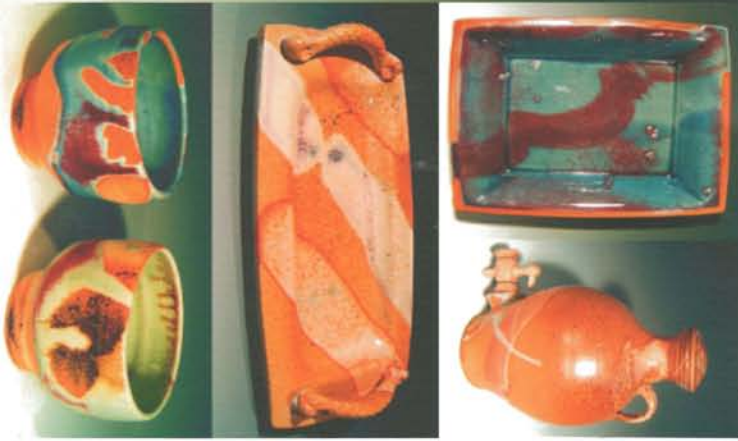
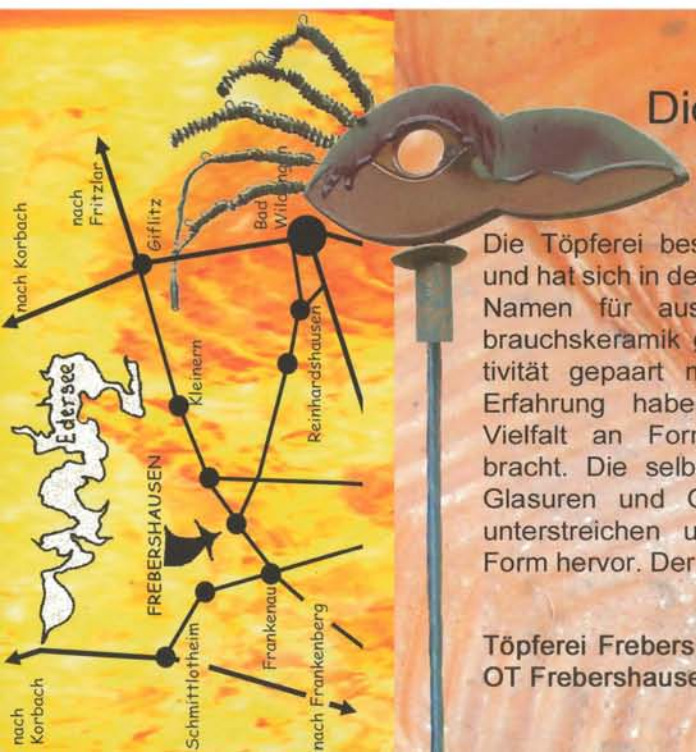


Töpferei Frebershausen

Lisa Ohntrup

Philip Gulliver





Die Töpferei am Nationalpark

Die Töpferei besteht seit 1982 und hat sich in der Gegend einen Namen für ausgefallene Gebrauchskeramik gemacht. Kreativität gepaart mit langjähriger Erfahrung haben eine große Vielfalt an Formen hervorgebracht. Die selbst entwickelten Glasuren und Glasurtechniken unterstreichen und heben die Form hervor. Der Brand in einem

holzbefeuerten Brennofen bringt zu guter letzt Leben in die Töpfe. Der Ausstellungsraum in der ausgebauten Scheune und die Werkstatt im ehemaligen Stall bilden den atmosphärischen Hintergrund für unsere Keramik.

Öffnungszeiten

Mo – Fr 10⁰⁰ - 18⁰⁰ Uhr, Sa 10⁰⁰ - 13⁰⁰ Uhr und nach Vereinbarung.

Töpferei Frebershausen, Frankenauer Str. 1, 34537 Bad Wildungen OT Frebershausen, Tel. 06455 1377 www.toepferei-frebershausen.de

